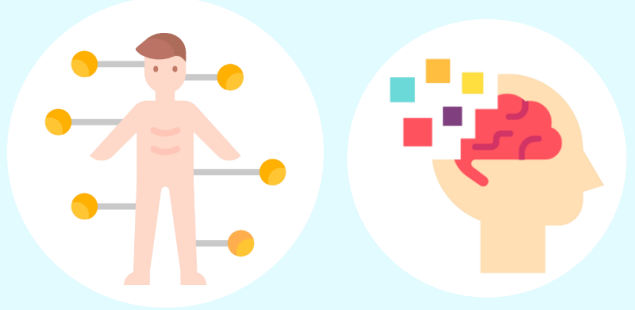


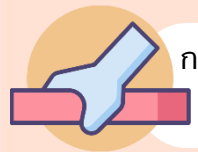
## การฝึกการรับรู้ ความจำ สมาธิ และความคิดความเข้าใจ

การฝึกให้ผู้ป่วยรับรู้ร่างกายข้างที่อ่อนแรง ฝึกการรับรู้วัน  
เวลา สถานที่ บุคคล รวมถึงการฝึกความจำ และสมาธิ  
เป็นประจำ จะช่วยส่งเสริมให้ผู้ป่วยสามารถกลับมาช่วยเหลือ  
ตนเอง และดำเนินชีวิตประจำวันได้ตามศักยภาพ



## การฝึกทำกิจวัตรประจำวัน

การฝึกให้ผู้ป่วยช่วยเหลือตนเองในการทำกิจวัตรประจำวัน  
เช่น รับประทานอาหาร ล้างหน้า แปรงฟัน หวีผม สวมใส่  
เสื้อผ้า อาบน้ำ รวมถึงช่วยส่งเสริมให้ผู้ป่วยสามารถทำ  
กิจกรรมนั้นได้สำเร็จ ส่งผลต่อจิตใจและการมองเห็นคุณค่า  
ของตนเอง จะช่วยให้ผู้ป่วยมีกำลังใจในการกลับมาดำเนิน  
ชีวิตประจำวันด้วยตนเองอีกครั้ง



## การดัดแปลงสภาพบ้านและสิ่งแวดล้อม อุปกรณ์เสริม / อุปกรณ์ดัดแปลง

การดัดแปลงสภาพบ้านและสิ่งแวดล้อม ให้เหมาะสม  
กับความสามารถของผู้ป่วย เช่น เพิ่มราวจับในห้องน้ำ  
และการดัดแปลงอุปกรณ์ หรือจัดทำอุปกรณ์เสริมในการทำ  
กิจวัตรประจำวัน เช่น ซ้อนล้อย่อมเสริมตาม แปรงฟันเสริมตาม  
จะช่วยส่งเสริมให้ผู้ป่วยทำกิจวัตรประจำวันด้วยตนเองได้  
มากที่สุด และช่วยลดภาระของผู้ดูแล

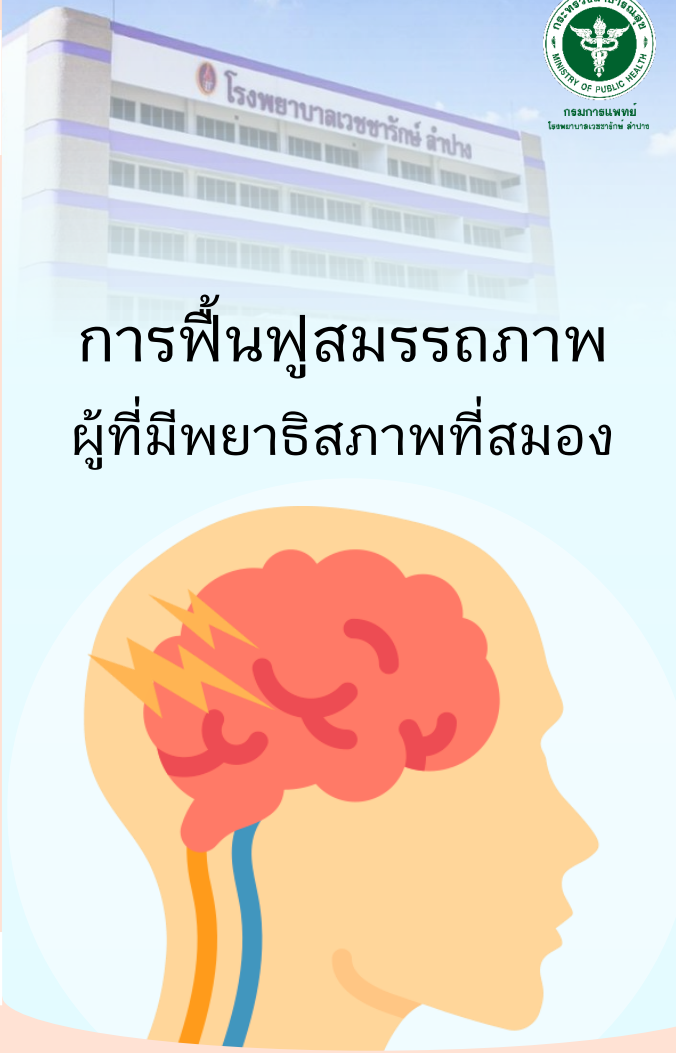
## สายคล้องแขนกันข้อไหล่หลวม หรือหลุด

ภาวะข้อไหล่หลวม หรือหลุด  
เป็นภาวะแทรกซ้อนที่พบได้บ่อย  
ในผู้ที่มีปัญหาหากล้ามเนื้ออ่อนแรง  
ผู้ป่วยควรได้รับสายคล้องแขน  
(shoulder sling) เพื่อช่วยจัดท่าทาง  
ของข้อไหล่ และป้องกันภาวะข้อไหล่  
เคลื่อนหลุด



## อุปกรณ์ตามแขนและมือ

อุปกรณ์ตามแขนและมือ จัดเป็น  
อีกวิธีหนึ่งของการรักษาฟื้นฟู ช่วยจัด  
ท่าทางมือ และนิ้วมือให้อยู่ในท่าพัก  
ที่เหมาะสม ป้องกันกล้ามเนื้อหดรั้ง  
ลดอาการเกร็ง และป้องกันข้อติดผิดรูป



# การฟื้นฟูสมรรถภาพ ผู้ที่มีพยาธิสภาพที่สมอง

FB: กิจกรรมบำบัด เวชศาสตร์ สล่าปาง  
เพจ: โรงพยาบาลเวชศาสตร์ สล่าปาง  
โทร. 054-019-662 ต่อ 411



สอบถามข้อมูลเพิ่มเติม

# ผู้ที่มีพยาธิสภาพที่สมอง หมายถึง

บุคคลที่มีพยาธิสภาพที่สมอง สมองน้อย หรือก้านสมอง ที่เกิดจากภาวะขาดเลือดไปเลี้ยง เนื่องจากหลอดเลือด ตีบ อุดตัน หรือแตก หรือเกิดจากการได้รับอันตรายจากแรงภายนอกมากระทบสมอง ส่งผลให้เนื้อเยื่อในสมองถูกทำลาย การทำงานของสมองหยุดชะงัก ได้แก่ โรคหลอดเลือดสมอง, บาดเจ็บที่สมอง, เนื้องอกที่สมอง

## อาการที่พบได้บ่อย ดังนี้

- ★ไม่สามารถควบคุมการเคลื่อนไหวแขนและมือได้
- ★มีข้อจำกัดการเคลื่อนไหวข้อไหล่ ข้อศอก ปลายแขน ข้อมือ นิ้วมือ
- ★มีปัญหาแขนและมือบวม หรือมีอาการปวดจากการไม่ใช้งาน
- ★ภาวะข้อไหล่เคลื่อนหลุด จากกล้ามเนื้ออ่อนแรง
- ★มีปัญหาด้านการกลืนอาหาร หรือน้ำ
- ★มีปัญหาด้านการรับรู้ ความจำ สมาธิ และความคิดความเข้าใจ
- ★ไม่สามารถทำกิจวัตรประจำวันได้เอง



## การฟื้นฟูสมรรถภาพ

### ทางกิจกรรมบำบัดในผู้ที่มีพยาธิสภาพที่สมอง

เป็นการบำบัด และฟื้นฟูสมรรถภาพ ที่ส่งเสริมให้ผู้ป่วยสามารถกลับมาดำเนินชีวิตได้ตามศักยภาพ โดยนำกิจกรรม วิธีการ และอุปกรณ์ที่เหมาะสม มาเป็นวิธีการบำบัด และมีการออกแบบการฟื้นฟูที่เฉพาะเจาะจงด้วยเทคนิคทางกิจกรรมบำบัด

## การจัดท่าทางที่ถูกต้องและเหมาะสม

การจัดท่านอนและท่านั่งให้ผู้ป่วยเป็นสิ่งสำคัญ จะช่วยป้องกันความผิดปกติของกล้ามเนื้อ ลดอาการเกร็ง ป้องกันข้อต่อติดแข็ง อาการปวด และบวมของแขนและมือข้างที่กล้ามเนื้ออ่อนแรง



## การบริหารข้อต่อ และกล้ามเนื้อแขนและมือ

การบริหารข้อต่อและกล้ามเนื้อ จะช่วยป้องกันกล้ามเนื้อหดรั้ง และข้อต่อยึดติด ช่วยส่งเสริมการเคลื่อนไหว เพื่อเตรียมความพร้อมในการฟื้นฟูสมรรถภาพ ด้านอื่น ๆ ต่อไป



## การฝึกควบคุมการเคลื่อนไหวแขนและมือ

การฝึกให้ผู้ป่วยควบคุมการเคลื่อนไหวด้วยตนเอง จะช่วยเพิ่มความสามารถในการเคลื่อนไหวของแขนและมือ ให้มีการเคลื่อนไหวได้อย่างตั้งใจ และมีจุดมุ่งหมาย



## การบริหารกล้ามเนื้อเกี่ยวกับการกลืน

การฝึกให้ผู้ป่วยบริหารริมฝีปาก ลิ้น และขากรรไกรด้วยตนเอง จะช่วยเพิ่มความแข็งแรง และความสามารถในการควบคุมกล้ามเนื้อเกี่ยวกับการกลืน ส่งเสริมให้ผู้ป่วยมีความปลอดภัยในการรับประทานอาหาร

